

# Fra Affaldsplan til cirkulær økonomi



Bo Gottlieb  
Programleder Københavns Kommune

Væk fra affald – fokus på  
produkter og kredsløb

# Cirkulær København

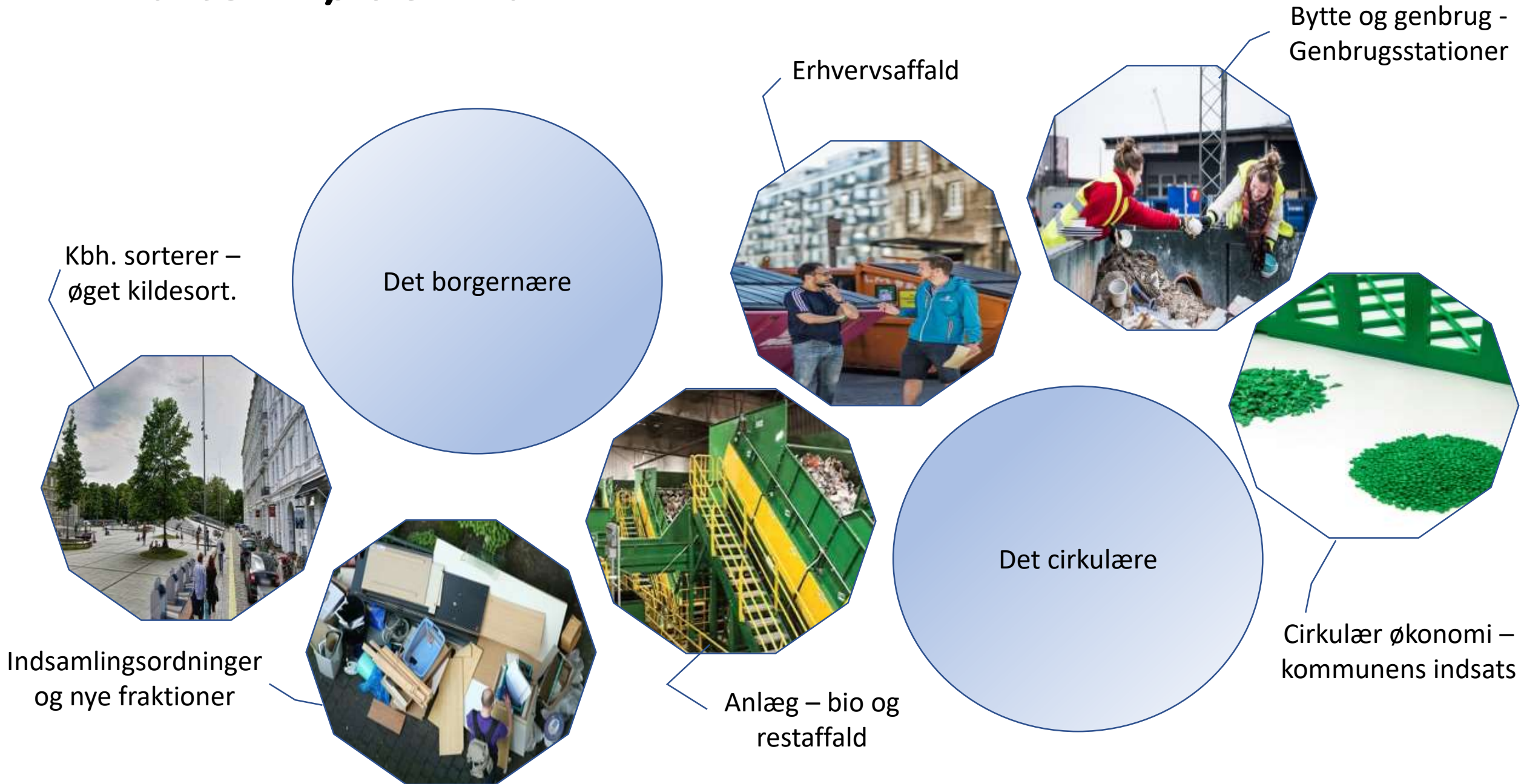


70 % gen-  
anvendelse  
("municipal  
waste")

Genbrug – 3  
gange mere

CO<sub>2</sub>-  
reduktion  
(neutral i  
2025)

# Cirkulær København - RAP 24



# Emner

- Sydhavn Genbrugscenter
- Nærgenbrugsstationer
- Plast (andre ressourcestrømme)
- Cirkulært byggeri
- anbefalinger til staten for at fremme cirkulær økonomi.



1. Salgsværdi (kr./kg.)
2. Brugsværdi (Bytte, SOF)
3. Til reparation (kr./kg., café)
4. Til genanvendelse (maks 80 %)

## Sydhavn Genbrugscenter

- Sluse
- Butik
- Iværksættere
- Undervisning/ involvering





## Sociale nærgenbrugsstationer

Værksteder til reparation

Restaffald til byttecontainer

Bytte

Oplysning og normskabelse





## Plast

1. Cirkulær genanvendelse
  2. Downcycling genanvendelse
- Sort er det nye inden for CØ  
Perspektiver for produktpol.





# CIRCuiT – Cirkulært byggeri

Kortlægning af materialer



Videndeling blandt alle parter i byggebranchen i EU.



36 cases – genbrug, transformation, design til ombygning.



- Eksplicit udtalelse om at affaldsforebyggelse må takstfinansieres
- Aktiv påvirkning af produktpolitikken med cirkulære designkrav.
- Cirkulære offentlige indkøb
- Producentansvaret skal understøtte de kommunale organisering, for at undgå dobbeltsystemer.
- Der skal findes en model for finansiering af erhvervsrettede informations og kommunikationsaktiviteter.
- Med EU's Municipal waste begreb og krav til genanvendelse, bør virksomheder have mulighed for at benytte de kommunale ordninger på samme vilkår som husholdninger.

# Kontakt

Bo Gottlieb – Programleder Cirkulær København – Ressource- og  
Affaldsplan 2024

[fw5u@kk.dk](mailto:fw5u@kk.dk)

2113 7014